

# 超 簡単！ 車用簡易虫除けネットの製作

## 1. 用意するもの

### 材料

網戸用の網（なるべく幅が広いもの）  
ビニール紐



### その他

巻尺

ダブルクリップ 4個位（無ければ2人で作業を）

はさみ

千枚通し

\*必要に応じフック等

## 2. ネットの製作

### (1) 取り付ける車のドアの幅を計る

・計る部分はガラス窓の下10cm付近の部分。

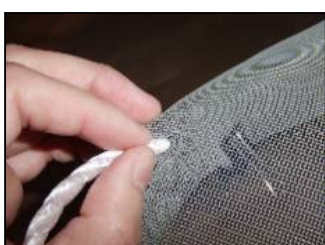


### (2) ネットの裁断

・計ったドアの幅+50cm位（ミニバン等の大きなドアは60cm位）の幅に網を裁断する



(3) 縁を折り曲げWクリップで留める。折り曲げた箇所に、千枚通しで穴を開け、10～15cm間隔でビニール紐を通してゆく。  
3辺ビニール紐を通す。



- (4) 縁を折り曲げていない辺の、中間3箇所程度に千枚通しで穴を開け、ビニール紐で輪を作る。



### 3. 車への取り付け

- (1) 取り付けたいドアに 2 で製作した網を被せる
- ・ドア上部から網がドアパッキンに掛かるように、多くはみ出させ被せる。
  - ・フロントドアに取り付ける時は、事前にドアミラーをたたんでおく。



- (2) 取り付け位置が決まったら、網の折り曲げ部が車内に入るように調整しながら、静かにドアを閉める。

- ・ドアが開まらない場合は、折り曲げ部を挟み込んでいる可能性がある為、ドアをもう一度開き、折り曲げ部の挟み込みが無い様注意しながら閉める。



- (3) 網下部の輪にビニール紐を通し、ドアを一周させ、車内側できつく結ぶ。
- ・ビニール紐は、他の人がいたずらしないように、車内側の隅で結ぶ。
  - ・紐が垂れていると猫等の恰好の”おもちゃ”となる為、手が出せない位置にまとめておく。

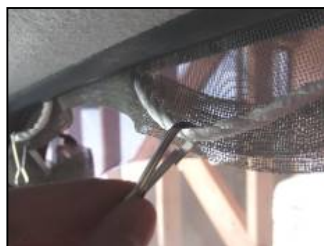
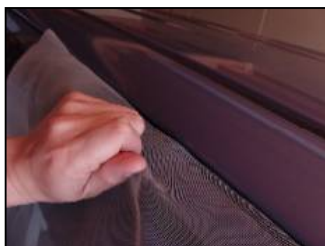


- (4) 網の下側を、めくりビニール紐でが網の上に来るようにする。



**(5) 車外より網を引き、抜けない事を確認する。**

- ・もし網が抜けるようなら、車内側の紐に適切な間隔でフックを取り付け、引き抜け防止にする。



**(8) 車外に回って、網に隙間が無いかを確認する。**

- ・どうしてもドアと網の間に隙間が出来るときは、紐と網の間に何かを挟み調整する。

これで取り付けは終了です。 尚、使用時は以下の点にご注意下さい。

**注意点**

- ・網は簡単に外れますので、他人のいたずら防止に注意して下さい。
- ・雨は防げません。 降雨時は適切な処置をお願いします。
- ・同じドアに長期間取り付けたままにしておきますと、パッキンが変形することがあります。 4～5日をめどに位置を変えて下さい。
- ・車を離れる際は、必ずドアロックをして下さい。  
(網を破らなければ、車内に手は入りません)
- ・動物が飛びついたりすると、網がずれる事が有ります。 特に使い始めは、こまめに確認をお願いします。