

超 簡単！ 車用簡易虫除けネットの製作

1. 用意するもの

材料

網戸用の網（なるべく幅が広いもの）

ビニール紐

ホース（直径1.5センチ程度で折り曲げられ物なら何でもOK）

安全ピン（プラスチック付きや色つきの目立つもの）



その他

巻尺

はさみ

2. ネットの製作

(1) 取り付ける車のドアの幅を計る

・計る部分はガラス窓の下10cm付近の部分。



(2) ネットの裁断

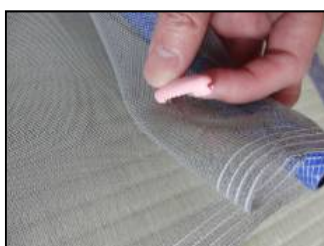
・計ったドアの幅+50cm位（ミニバン等の大きなドアは60cm位）の幅に網を裁断する



(3) 3方向の網の縁に、ホースを巻き込みながら、安全ピンで留める。

15cm間隔でビニール紐を通してゆく。

3辺ビニール紐を通す。



- (4) 縁を折り曲げていない辺の、中間3箇所程度に千枚通しで穴を開け、ビニール紐で輪を作る。



3. 車への取り付け

- (1) 取り付けたいドアに 2 で製作した網を被せる

- ・ドア上部から網がドアパッキンに掛かるように、多くはみ出させ被せる。
- ・フロントドアに取り付ける時は、事前にドアミラーをたたんでおく。



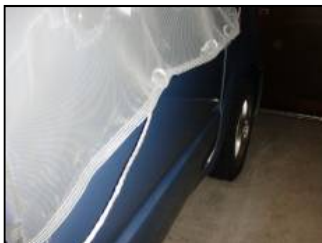
- (2) 取り付け位置が決まったら、網の折り曲げ部が車内に入るように調整しながら、静かにドアを閉める。

- ・ドアが閉まらない場合は、網以外の物を挟み込んでいる可能性がある為、再度ドアを開き、注意しながら閉める。



- (3) 網下部の輪にビニール紐を通し、ドアを一周させ、車内側できつく結ぶ。

- ・ビニール紐は、他の人がいたずらしないように、車内側の隅で結ぶ。
- ・紐が垂れていると猫等の恰好の”おもちゃ”となる為、手が出せない位置にまとめておく。



- (4) 網の下側を、めくりビニール紐でが網の上に来るようにする。



(5) 車外より網を引き、抜けない事を確認する。

- ・もし網が抜けるようなら、車内側の紐に適切な間隔でフックを取り付け、引き抜け防止にする。



(8) 車外に回って、網に隙間が無いかを確認する。

- ・どうしてもドアと網の間に隙間が出来るときは、紐と網の間に何かを挟み調整する。

これで取り付けは終了です。 尚、使用時は以下の点にご注意下さい。

注意点

- ・網は簡単に外れますので、他人のいたずら防止に注意して下さい。
- ・雨は防げません。 降雨時は適切な処置をお願いします。
- ・同じドアに長期間取り付けたままにしておきますと、パッキンが変形することがあります。 4～5日をめどに位置を変えて下さい。
- ・車を離れる際は、必ずドアロックをして下さい。
(網を破らなければ、車内に手は入りません)
- ・動物が飛びついたりすると、網がずれる事が有ります。 特に使い始めは、こまめに確認をお願いします。